

A photograph of several white flowers, including a large dahlia and a hydrangea, with green leaves, resting on a light-colored wooden surface.

Pintura em tecido Panda e Hortênsias



Pintura em tecido Panda e Hortênsias

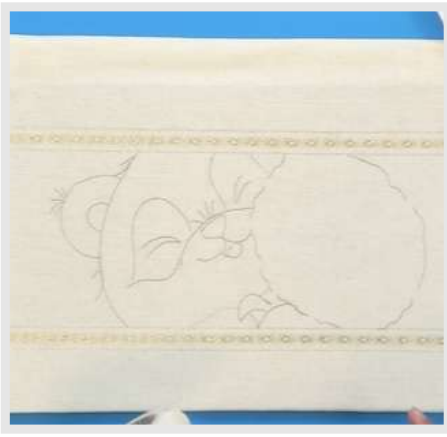
POR NILDA RODRIGUES (PARA ESTILOTEX)

Aproveite a variedade em tecidos para pintura da Estilotex para produzir motivos especiais como esse, que valorizam ainda mais as suas peças

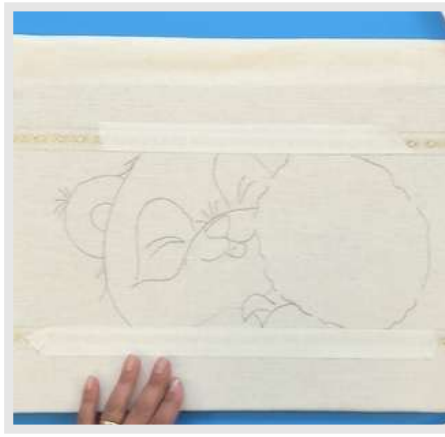


MATERIAIS UTILIZADOS

- Tecido Catita Gold cru com friso dourado Estilotex
- Placa de MDF, acetato ou EVA com cola permanente
- Pincel Condor: Pituá 462-6; Chato Lixado nº 8 e 10, Chato macio 421-08
- Tinta para tecido nas cores: Branco, Amarelo Ouro, Cinza, Vermelho Bebê, Sépia, Preto, Rosa Bebê, Vermelho Profundo, Verde Pistache, Verde Pinheiro, Siena Natural, Amarelo Canário, Amarelo Ouro e Azul Ardósia
- Estêncil de listras
- Aquarela Silk Diluente Acrilex
- Fita crepe
- Papel carbono
- Lápis
- Risco



01. Estique o tecido sobre a placa preparada com cola permanente e transfira o risco para o tecido, usando papel carbono.



02. Proteja as partes inferior e superior do tecido, abaixo e acima do risco, com fita crepe.



03. Com o pincel de cerdas longas e Aquarela Silk Diluente, umedeça a parte da cabeça do panda.



04. Com o tecido ainda úmido, faça o preenchimento da cabeça com a cor Branca no mesmo pincel.



05. Não coloque muita tinta no pincel e alterne com pinceladas de Aquarela Silk Diluente até preencher toda a cabeça e rosto do panda.



06. Carregue o pincel na tinta Cinza e retire o excesso no pratinho de isopor.



07. Marque as sombras de forma suave nas extremidades do rosto e cabeça.



08. Esfume, movimentando o pincel em círculos, até que as cores se integrem.



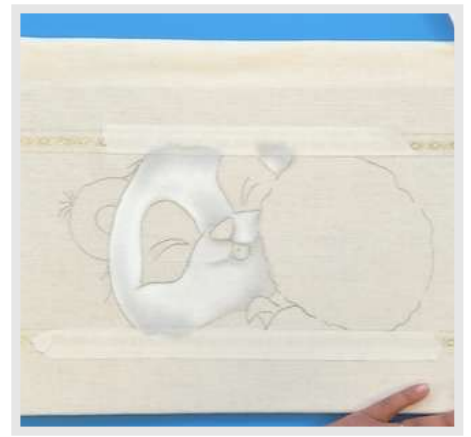
09. Trabalhe as sombras também nas laterais da boca.



10. Repita as sombras abaixo do nariz.



11. Esfume bem para suavizar as pinceladas.



12. Lave e seque o pincel. Carregue-o com a cor Amarelo Ouro e tire o excesso.



13. Esfume sobre a lateral da cabeça, deixando a pintura bem suave.



14. Repita o processo na lateral inferior do rosto.



15. E também sobre o queixo, sempre esfumando para suavizar as pinceladas e integrar as cores.



16. Lave e seque o pincel. Carregue-o com a cor Vermelho Bebê e tire o excesso em um paninho.

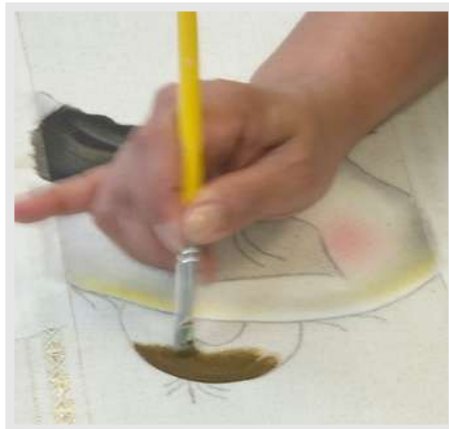


17. Esfume sobre a bochecha, com movimentos circulares.

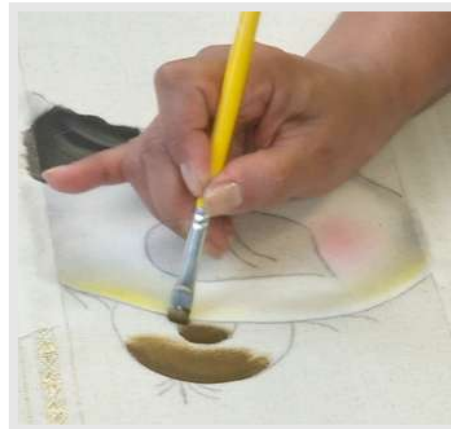
Orelhas



18. Umedeça o pincel chato lixado nº10 na Aquarela Silk Diluente e carregue-o com a tinta Sépia.



19. Trabalhe a parte superior da orelha e esfume para baixo.



20. Em seguida, trabalhe a parte superior do orifício da orelha e esfume para baixo.



21. Trabalhe o restante da orelha com a tinta Preta, integrando as cores.



22. Com a mesma tinta, faça o contorno interno da orelha. Trabalhe com a mão bem leve para não cobrir a parte pintada em Sépia.



23. Reforce a pintura das partes em Sépia, aplicando mais uma camada de tinta.



24. Volte com a cor Preta e trabalhe as partes em preto, integrando bem as cores.



25. Lave e seque o pincel. Com a tinta Branca, faça a luz sobre as partes em Sépia ainda úmidas, com movimentos de vaivém.



26. Limpe o pincel e solte as pinceladas nas extremidades.



27. Ilumine também a parte interna da orelha com tinta Branca.



28. Esfume com um pincel de cerdas longas limpo.

Olhos, pelos, pata, boca e nariz



29. Aplique a cor Sépia nas áreas de luz dos olhos, utilizando o pincel chato lixado.



30. Note que o pincel segue o movimento em curva do olho.



31. Repita o processo na parte inferior do olho.



32. Termine o preenchimento do olho com a cor preta.



33. E volte reforçando a cor Sépia, integrando as cores.



34. Defina a luz dos olhos aplicando o Branco sobre as partes em Sépia ainda úmidas.



35. Esfume o final das pinceladas com movimentos de vaivém, fazendo um degradê.



36. Carregue o pincel de cerdas macias na tinta Preta e puxe os pelos na lateral da cabeça e ao redor da orelha.



37. No mesmo processo, puxe os pelos ao redor dos olhos.



38. Pinte as patas, iniciando pela cor Sépia como feito anteriormente nos olhos.



39. Em seguida, entre com a cor Preta e reforce a cor Sépia.



40. Aplique a luz com a cor Branca sobre as partes em Sépia ainda úmidas.



41. Limpe o pincel e esfume as extremidades das luzes. Repita o processo para pintar o nariz.



42. Trabalhe os pelos ao redor das patas, utilizando a tinta Preta no pincel macio.



43. Preencha a boca com a cor Preta no pincel chato lixado e faça o contorno do focinho com o pincel macio.



44. Limpe o pincel macio. Carregue-o com tinta Branca e, sobre as partes pintadas em Preto, trabalhe alguns pelos ao redor das orelhas e olhos.



45. Puxe pelos brancos também acima do nariz.



46. Aplique a cor Rosa Bebê sobre a parte superior da língua.



47. Em seguida, entre com a cor Vermelho Profundo de baixo para cima.



48. Esfume para cima e laterais, criando um degradê.



49. Ilumine sobre as partes em rosa com a cor Branca.



50. Lave o pincel e reforçe as partes em Vermelho.



51. Siga reforçando a parte Vermelha trabalhando sempre em camadas finas de tinta.

Folha



52. Entre com a cor Verde Pistache na parte superior da folha.



53. Em seguida, trabalhe o restante da folha com a cor Verde Pinheiro, esfumando para integrar as cores.



54. Sobre a base do Verde Pinheiro, entre com o Verde Pântano, esfumando para cima e integrando as cores.



55. Ilumine com Branco sobre as partes mais claras da folha.

Hortênsia



56. Para o fundo da hortênsia, trabalhe a mistura de Aquarela Silk Diluente+Amarelo Ouro no pituá.



57. Com movimentos circulares, faça o preenchimento de todo o fundo da hortênsia.



58. Escureça a parte inferior esquerda do fundo da hortênsia com a cor Siena Natural, esfumando para integrar as cores.



59. Continue mesclando as cores e subindo o esfumado com um pouco de Aquarela Silk Diluente+Siena Natural no pituá.



60. Carregue o pituá com Vermelho Profundo e retire o excesso no pratinho. Com a mão bem leve, esfume da lateral inferior esquerda para cima e centro, fazendo um degradê.



61. Com a cor Amarelo Canário no pincel 421-08, faça as pétalas das flores à mão livre, apoiando o pincel no tecido e puxando a ponta com um movimento circular.



62. Repita o processo, formando flores de duas, três e quatro pétalas por todo o fundo.

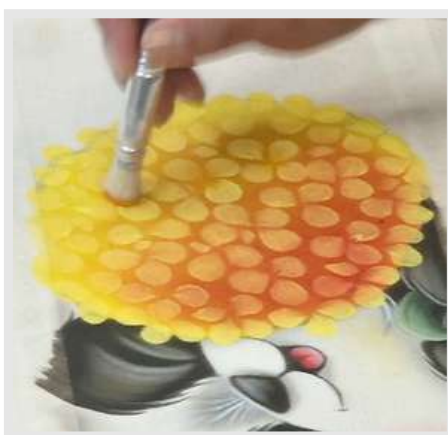


63. Saia com as pétalas também para fora do risco. Aguarde a secagem por uns 5 minutos.

Profundidade e miolo das flores



64. Pegue um pouquinho de Vermelho Profundo no pituá e tire bem o excesso. Esfume sobre as flores da lateral mais escura para dar profundidade.



65. Sem lavar o pincel, pegue um pouquinho de Amarelo Ouro, tire o excesso e esfume o miolo das flores.



66. Trabalhe a luz na lateral superior das pétalas, utilizando Branco no pincel macio.



67. Nas áreas de sombra, misture o Amarelo Canário ao Branco para fazer as luzes das pétalas.



68. Com a tinta Sépia no cabo do pincel, marque o miolo das flores.



69. Marque a lateral do miolo com a tinta Branca no cabo do pincel.



70. Entre as flores, faça três marcações com a tinta Branca no cabo do pincel.



71. Com a tinta Sépia no pincel macio, faça o cabo da flor.



72. Ilumine o cabo com a tinta Branca.

Folhas de segundo plano



73. Carregue o pincel macio nº12 com a mistura de Aquarela Silk Diluente+Verde Pistache.



74. Pincele folhas de diferentes tamanhos ao redor das hortênsias.



75. Faça as folhas também na lateral da cabeça do Panda.

Finalização e luz seca



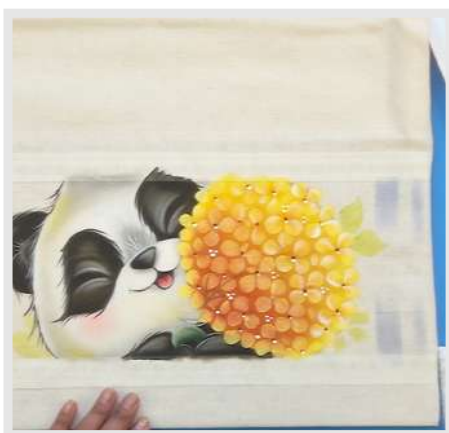
76. Posicione o estêncil de listras na lateral do Panda. Carregue o pituá na cor Azul Ardósia e tire bem o excesso.



77. Pincele sobre a parte inferior das listras suavemente, com movimentos de vaivém.



78. Em seguida, pincele a parte superior das listras, deixando a pintura falhada.



79. Repita o processo na lateral oposta.



80. Carregue o pincel chato lixado na tinta Branca e tire bem o excesso. Acentue as luzes da orelha, olhos, nariz, língua, folha e patas, fazendo uma luz seca.



81. Retire a fita crepe e aguarde a secagem por 72h antes da primeira lavagem.



82. O projeto está pronto!



Nilda Rodrigues

Clique nos ícones para seguir as nossas
redes sociais e ficar por dentro das novidades.

estilotex
produtos para artesanato

www.estilotex.com.br



[@estilotex](https://www.instagram.com/estilotex)



[@Estilotex](https://www.facebook.com/Estilotex)



[@EstilotexArtesanato](https://www.youtube.com/EstilotexArtesanato)